

## NUEVA CAMPAÑA PARA ASOCIADOS FEMCA

### HERRAMIENTA INTELIGENTE DE AHORRO ENERGÉTICO Y OPTIMIZACIÓN DE LA CURVA DE CONSUMO ELÉCTRICO

**MONELEG, S.L.** es miembro de FEMCA desde su fundación en 1984, desarrollamos nuestra actividad, entre otros, en el campo de la eficiencia energética y el ahorro energético. La aplicación del conocimiento adquirido durante años, de las últimas tecnologías y de las nuevas herramientas digitales nos hacen ser una empresa que ofrece a nuestros clientes confianza y garantía de resultados.

Nos encontramos en un momento de emergencia climática, es importante concienciarse por la sostenibilidad y el ahorro energético, pero es que además, con la publicación en los últimos meses de nueva normativa que definen las nuevas tarifas eléctricas, de aplicación desde el 1 de junio de 2021, se presenta un escenario donde se hace necesario en las empresas el conocimiento de sus datos de consumos, **cuánto y a qué hora**, en resumen su curva de carga, y cómo una optimización de la misma tiene un impacto visible en su ahorro energético, en el coste de la factura eléctrica y, por tanto, en los resultados de su actividad.

Queremos **actualizar** nuestra campaña para los asociados, conscientes de su importancia, nuestro Departamento de Eficiencia Energética estará a disposición de los socios que estén interesados para atenderles en sus consultas, asesorarles y realizarles los estudios relacionados con esta campaña, sin coste y sin compromiso alguno, y durante **seis meses**, además, se aplicará un software, una herramienta inteligente de ahorro de energía, de forma que se conocerán los datos para el control de los parámetros que afectan a los objetivos de ahorro energético de la actividad, con alertas que ayudaran a identificar los problemas, y con la emisión de informes y gráficos personalizables. En los estudios se incluirá un análisis de las potencias demandadas, su adecuación a las potencias contratadas y los valores óptimos recomendados, así se evitarán penalizaciones o recargos por excesos, incluso se estudiará la existencia de energía reactiva y la forma de eliminarla.

En resumen:

Implantación, gratis durante **6 meses**, de un sistema de gestión energética, que servirá entre otras cosas para:

- Visualizar las curvas horarias de consumos
- Informes de optimización de potencias
- Distribución de consumos en las distintas horas del día, semana, mes, etc.
- Análisis del coste diario de la electricidad
- Establecimiento de posibles alarmas.

Esperamos que la nueva iniciativa sea de gran interés para las empresas asociadas y les repercuta en un beneficio para sus negocios. **Nuestro interés siempre es la satisfacción de nuestros clientes y en este caso de nuestros compañeros de asociación.**

En Chiclana de la Frontera a 09 de julio de 2021.



Fdo. Francisco Guerrero Gallego

## ANEXO

**ANÁLISIS DE FACTURACIÓN Y SEGUIMIENTO**
**gema+**  
 by moneleg

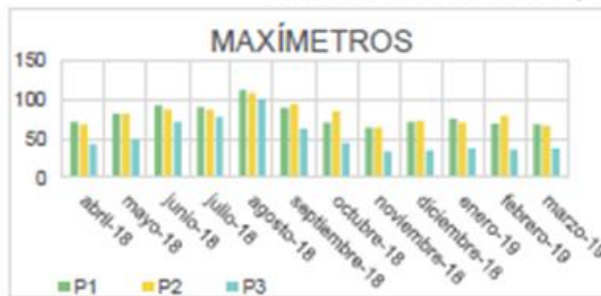
**ANÁLISIS FACTURACIÓN**

Periodo facturación:

N° días:

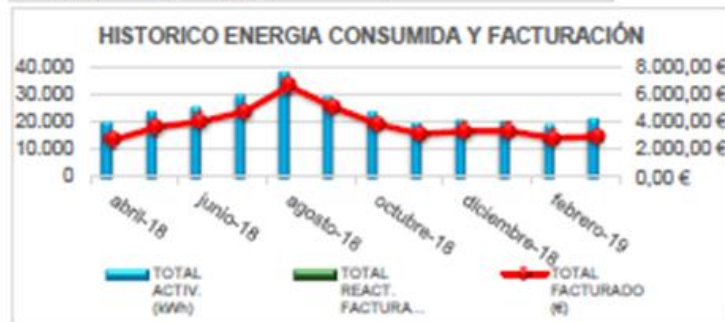
Dirección suministro:

CUPS:



**PRECIOS ENERGÍA (€/kWh):**

P1 (Punta)	P2 (Llano)	P3 (Valle)
0,103075	0,086773	0,070607


**DETALLE ÚLTIMA FACTURA:**

POTENCIA FACTURADA:	IMPORTE:
P1: 68,00 kW	235,22 €
P2: 66,00 kW	138,08 €
P3: 62,87 kW	88,89 €

POTENCIA CONTRATADA:		
P1	P2	P3
73,96 kW	73,96 kW	73,96 kW

No han existido recargos por exceso de potencia en el último mes.

ENERGÍA ACTIVA CONSUMIDA:	IMPORTE:
P1: 4100 kWh	422,81 €
P2: 13190 kWh	1.144,54 €
P3: 3756 kWh	265,20 €
<b>TOTAL: 21046 kWh</b>	<b>1.832,34 €</b>

CONSUMO MEDIO DIARIO:	IMPORTE:
P1: 132 kWh	13,63 €/día
P2: 425 kWh	36,92 €/día
P3: 121 kWh	8,55 €/día
<b>TOTAL: 679 kWh</b>	<b>59,11 €/día</b>

ENERGÍA REACTIVA FACTURADA:
P1: 0 kVArh
P2: 0 kVArh
<b>TOTAL: 0 kVArh</b>

IMPORTE TOTAL FACTURA*:
2.951,42 €

→ 95,21 €/día

\*Impuesto eléctrico e IVA incluidos.

No han existido recargos asociados al consumo de reactiva en el último mes

**RECOMENDACIONES:**

Para una optimización del precio de su factura se recomienda modificar su potencia contratada a los siguientes valores:

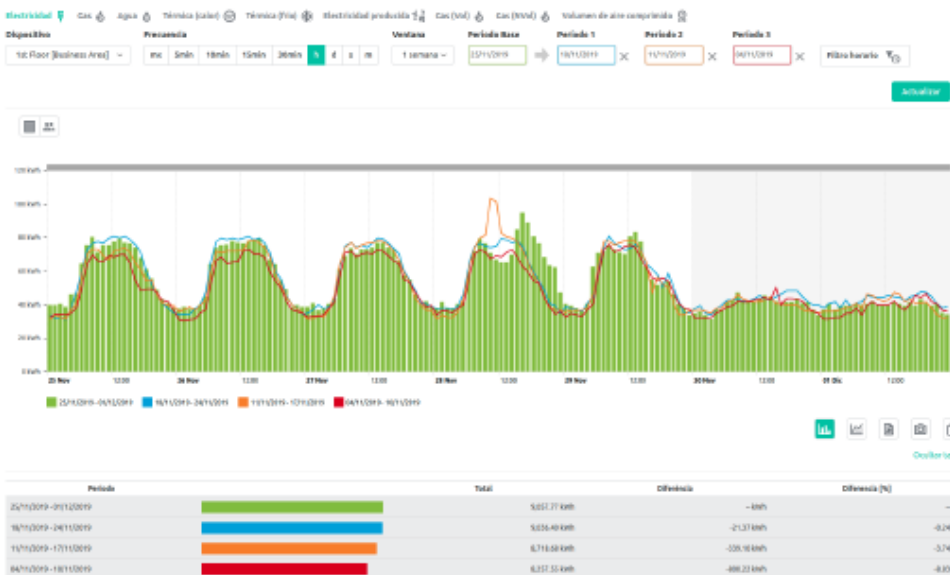
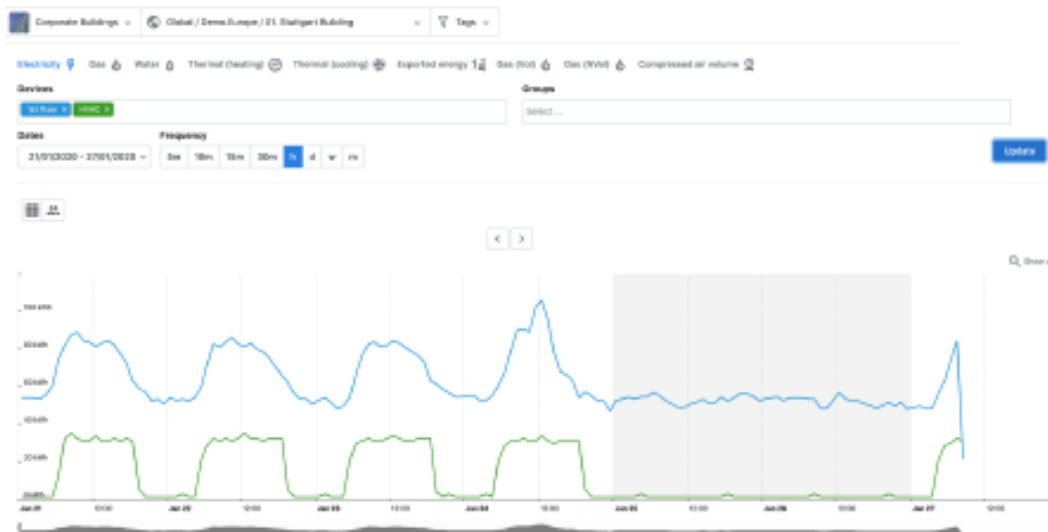
P1	P2	P3
85,75 kW	86,00 kW	59,00 kW

Si se modificara su potencia contratada a la óptima dentro de su tarifa actual tendría un ahorro económico anual de: **605,18 €**

Para llevar a cabo el aumento de potencia que se recomienda necesitaría un nuevo boletín eléctrico y la adaptación de sus instalaciones actuales.

## Gráficos

### Consumos energéticos



## Costes



## Alertas

Además de los informes personalizables, la herramienta permite “avisar” en forma de alerta con el objetivo de tener información sobre el estado de los dispositivos, notificando cuando faltan datos o el consumo sobrepasa un límite concreto. Por defecto existirán 6 tipos de alertas:

- Alerta de Ausencia de Datos
- Alerta de Umbral
- Alerta de Túnel
- Alerta de exceso de Máxímetro
- Alerta de exceso de Reactiva
- Alerta de Coste